

# MONTHLY MEMBERSHIP PROGRESS REPORT

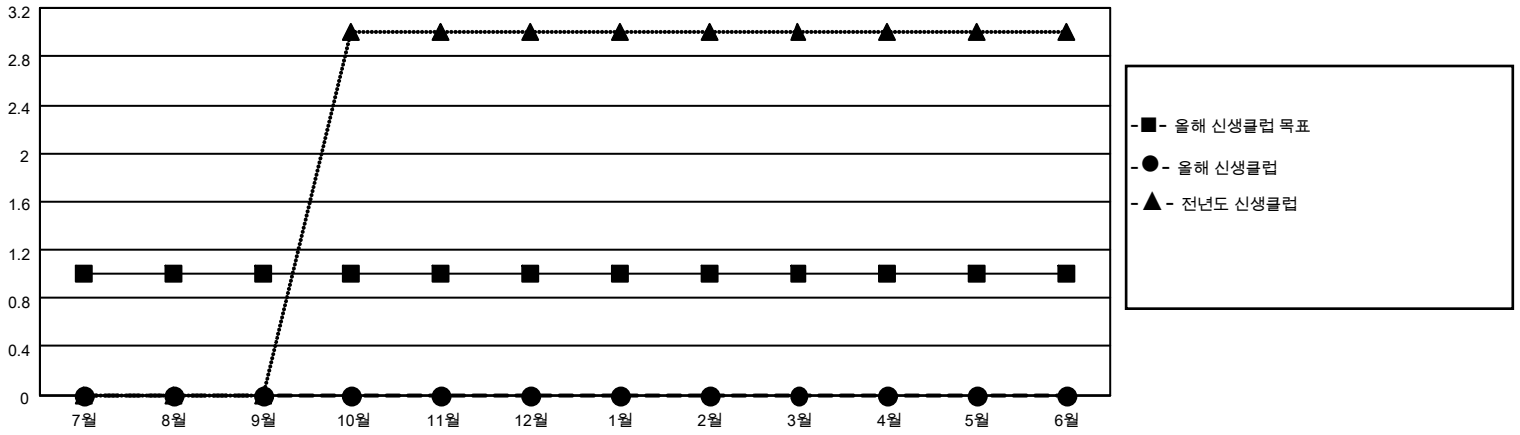
장소 REPUBLIC OF KOREA

District 355 E

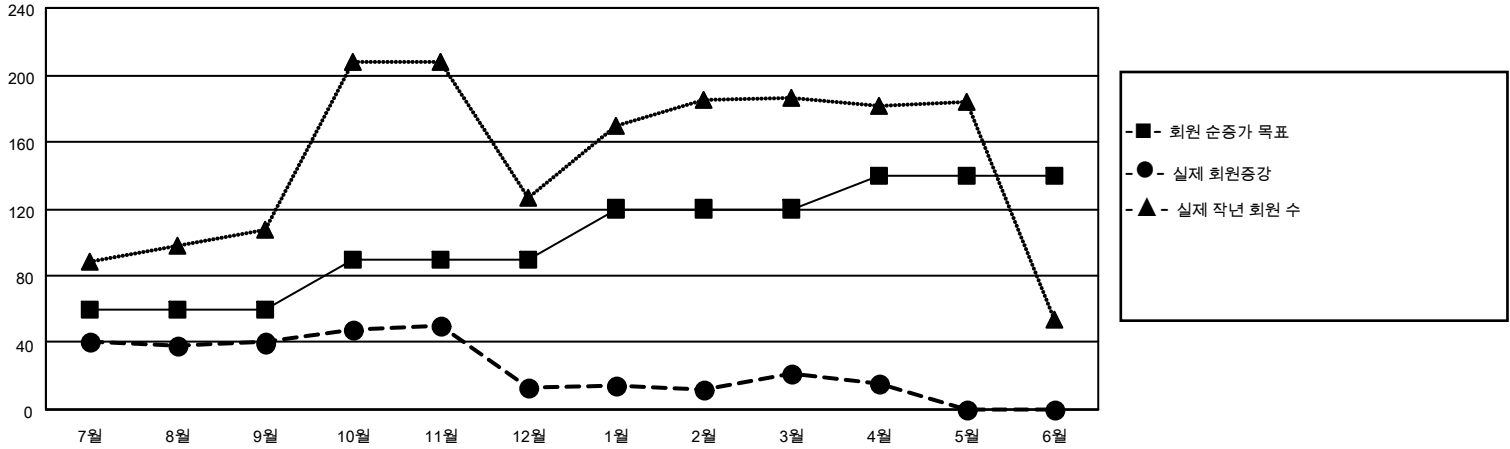
Results as of: 4/30/2021

클럽				회원 1인당			
결과- 2020-2021				결과- 2020-2021			
사분기	신생클럽 목표	신생클럽	해산된 클럽	사분기	회원 순증가 목표	실제 회원증강	실제 퇴회 회원 수(전출입 포함)
7월/8월/9월	1	0	1	7월/8월/9월	60	112	67
10월/11월/12월	0	0	0	10월/11월/12월	30	19	46
1월/2월/3월	0	0	0	1월/2월/3월	30	24	15
4월/5월/6월	0	0	0	4월/5월/6월	20	0	6

목표 및 누적 신생클럽 수



목표 및 누적 회원수



해산된 클럽: 1	1명 이상의 신입회원을 등록한 41 CLUBS OF 57	<b>성별 분포</b> 남성                    1,501 (72.30%) 여성                     575 (27.70%)
<b>퇴회회원</b> 작고                        4 클럽해산                    0 기타                         130 <b>합계                        134</b>	<a href="#">누적 회원 데이터를 확인하시려면 여기에 클릭하십시오.</a>	가족 단위 회원 총수                    0 회비 절반을 지불하는 가족회원            0